

Praktijknetwerk Niet Kerende Grondbewerking



Boerenexperiment No 5

Vergelijking diepe grondbewerkingen

Het experiment is uitgevoerd in een perceel snijmaïs van de heer J. van Sambeek, te Reusel. In een maïspaneel zijn in 2 herhalingen de grondbewerkingen ploegen met ondergronders, spitten en vaste tand in het voorjaar uitgevoerd. In het voorjaar waren er in de opkomst en groei geen verschillen te zien. De snijmaïs is onder goede omstandigheden geoogst. Na de oogst is de verdichting per object vergeleken door stagiaires van de HAS.

- Vaste tand cultivator

Dit object was het minst verdicht van de drie objecten. Bovenop was de grond los, dieper in de grond nam de verdichting langzaam toe. Tot op het gele zand (+/- 50 cm) zat er geen storende laag.

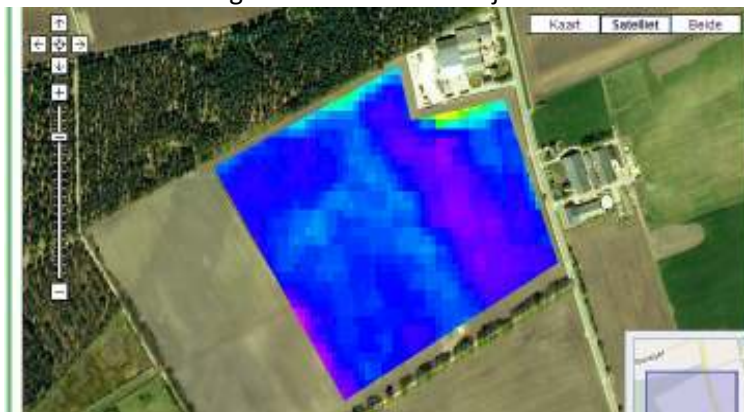
- Roterende Spitmachine

De top laag was hard (5cm), vervolgens tot een diepte van ongeveer 30 cm geen verdichtingen. De laag onder de 30 cm tot het gele zand was duidelijk meer verdicht.

- Ploeg + ondergronders

De top laag (5cm) was niet hard maar ook niet zo los als bij de vaste tand cultivator. De verdichte laag begon iets dieper dan 30 cm en was ook wat dikker dan bij de roterende spitmachine.

Het snijmaïspaneel was ook ingetekend in mijnakker. De biomassa kaart geeft tussen 22 en 28 juni wel een klein verschil in groei aan. Een van de twee gespitte objecten laat de laatste week van juni 150 kg/ha/week meer groei in biomassa zien. Tussen de andere objecten is niets te zien. Dit verschil in groei was gaande het jaar verdwenen. Op het oog waren er dus geen opbrengstverschillen zichtbaar. Opbrengstkaarten via de satelliet konden dit jaar niet worden gemaakt vanwege te veel bewolking. Biomassagroei 22 juni t/m 28 juni
Bron: mijnakker.nl



Conclusie:

Machines die de grond tot op een bepaalde diepte bewerken en waarbij sprake is van een vlak horizontaal breukvlak vertonen vrij snel een verdichte laag op of onder dit breukvlak. Ook bij de spitmachine is dit het geval. Vaste tand cultivator laat de minste verdichting achter. Opvallend is dat verschillen al binnen 1 jaar duidelijk zijn.

Contactpersoon: Geert Jan van Roessel 06 53151775 g.vanroessel@dlvplant.nl



Europees Landbouwfonds voor Plattelandsontwikkeling: Europa investeert in zijn platteland. Het Ministerie van Economische Zaken, Landbouw en Innovatie (EL&I) is eindverantwoordelijk voor POP2 in Nederland.

Website: <http://www.nietkerendegrondbewerking.nl/>

Meer informatie: info@nietkerendegrondbewerking.nl